

☆マンション・戸建・土地買取ります。即日査定させていただきます！

# 新登場 藤和三条山ノ内ホームズ

価格 **3,180**万円

ペット飼育可

☆最上階7階南向き！

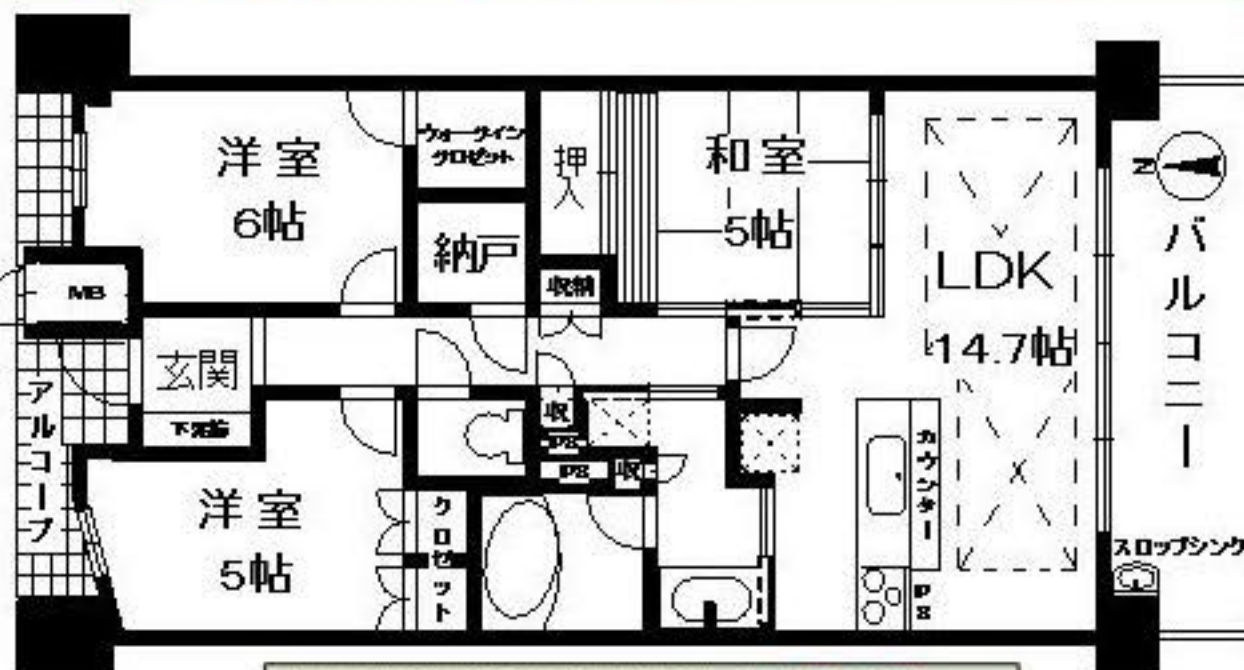
☆収納多数！

☆充実設備！

☆築3年！室内大変おきれいです！

敷地内駐車場空有！

3LDK + 納戸



地下鉄東西線「西大路御池」駅徒歩10分  
京福嵐山線「山ノ内」駅徒歩1分

- 京都市中京区西ノ京島ノ内町●専有72.53㎡
- バルコニー11.97㎡●RC7階建7階部分●2007年2月築
- 管/9870円●積/3490円●全部委託 日勤

## おすすめ

## グラン・コート綾小路

価格 **3,280**万円

専有72㎡

☆陽当り・通風良好！  
(南側2階建一戸建につき)

☆南東角部屋

☆床暖房！

☆浴室暖房乾燥機！

◇洛央小学校区  
◇下京中学校区

阪急京都線「烏丸」駅徒歩4分  
地下鉄烏丸線「四条」駅徒歩4分

3LDK



- 京都市下京区新町通綾小路下る船鉾町●専有72.78㎡
- バルコニー17.80㎡●RC11階建3階部分●2000年7月築
- 管/11800円●積/7600円●全部委託 日勤

## 注目 ライオンズマンション西院

価格 **2,480**万円

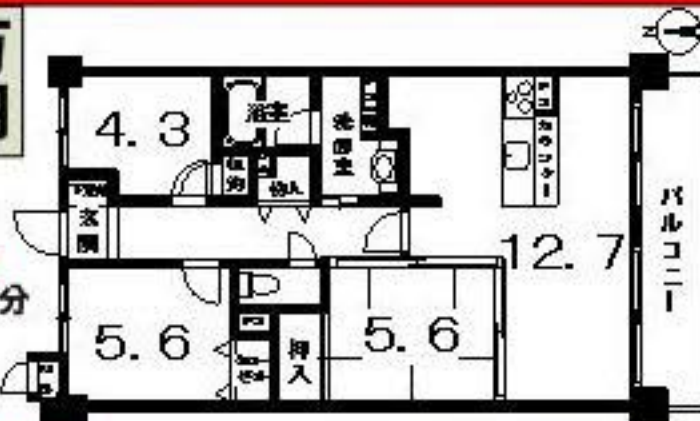
☆陽当り・通風良好！  
☆南向き！8階部分！  
☆生活便利！☆人気学区！  
☆イオンモールハナ徒歩2分

南向き8階部分

- 京都市右京区西院寿町●専有64.67㎡
- バルコニー10.4㎡●RC11階建8階部分●1998年9月築
- 管/8500円●積/5580円●全部委託 日勤

3LDK

阪急「西院」駅徒歩13分



## ファミリーガーデン二条駅前

価格 **2,880**万円

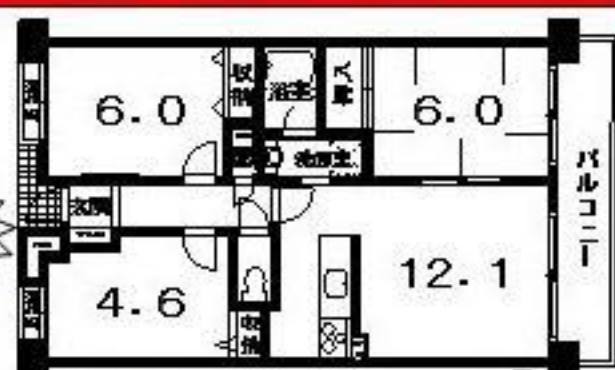
11階建て9階部分 大規模集合住宅

☆エレベーター近くのお部屋！  
☆眺望・通風良好！  
☆お部屋綺麗にお使いです！  
☆生活便利！

- 京都市中京区壬生天池町●専有60.95㎡
- バルコニー10.96㎡●SRC11階建9階部分●1999年7月築
- 管/6900円●積/5200円●全部委託 日勤

3LDK

地下鉄東西線「二条」駅徒歩2分  
阪急京都線「大宮」駅徒歩4分



## 築浅 アバンエスパス四条

価格 **3,180**万円

3LDK

◇洛央小学校区  
◇下京中学校区

☆築後4年！  
☆東南角部屋  
☆玄関専用ポーチ有り！  
☆9階部分！  
☆ミストサウナ付！

- 京都市下京区堀川通仏光寺下る吉水町●専有73.78㎡
- バルコニー10.07㎡●RC14階建9階部分●2006年2月築
- 管/9030円●積/5160円●全部委託 日勤

阪急京都線「大宮」駅徒歩6分  
地下鉄烏丸線「四条」駅徒歩10分



## 弊社初広告 藤和シティコープ四条西洞院Ⅱ

価格 **1,780**万円

3DK

◇洛央小学校区  
◇下京中学校区

最上階の角部屋

全室採光！

- 京都市下京区本柳水町●専有54.76㎡
- バルコニー8.74㎡●全部委託●SRC11階建11階部分
- 1987年11月築●管/9400円●積/9000円

阪急京都線「烏丸」駅徒歩8分  
地下鉄烏丸線「四条」駅徒歩8分



●弊社は、個人情報保護に関する法令を遵守し、個人情報の適正な取り扱いと保護に努めます。 ●広告有効期限は、平成22年9月30日迄です。  
●掲載物件の概要は、平成22年9月21日現在のものです。 万一売却済の場合はご容赦下さい。 価格はすべて代金総額を表示しております。 ●(社)近畿公取協会加盟  
●間取図・方位は概略です。現地案内の際にお確かめ下さい。 ●成約の際には、仲介手数料を申し受けます。 仲介手数料には、消費税が課税されます。